

Optimierter flammhemmender Füllstoff für RTM-Anwendungen

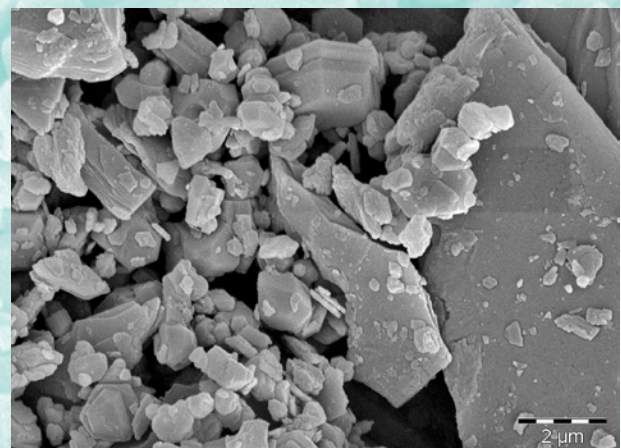
*Optimized flame retardant filler for best performance
in RTM-applications*

APYRAL® 44

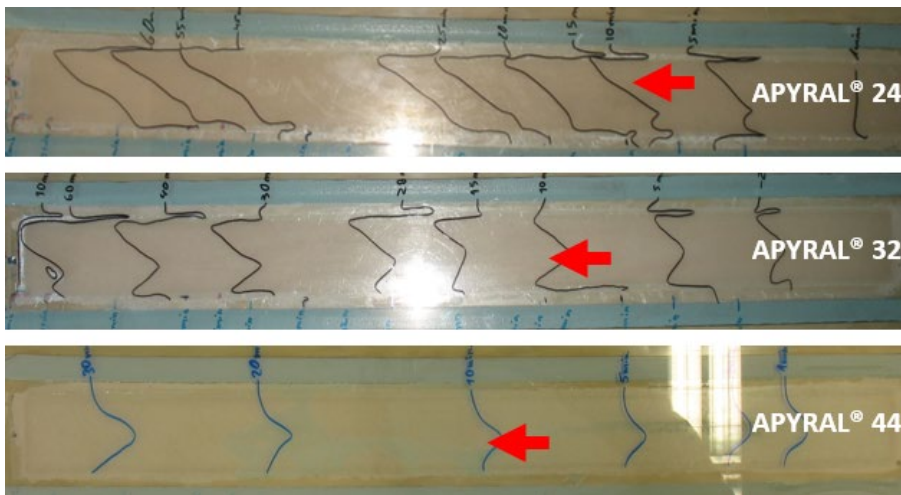
Durchschnittsanalyse / Typical values	Unit	APYRAL® 44
Al(OH) ₃	[%]	99.4
Feuchte / Moisture	[%]	0.2
Glühverlust / Loss on ignition (110-1100°C)	[%]	34.6
Teilchengröße / Particle size		
D ₁₀	[µm]	1.1
D ₅₀	[µm]	8
D ₉₀	[µm]	19
Siebrückstand / Sieve residue		
(> 45 µm)	[%]	0.2
Spezifische Oberfläche / Specific surface area		
(BET)	[m ² /g]	2.3
Schüttdichte / Bulk density		
	[kg/m ³]	500
Ölaufnahme / Oil absorption		
	[ml/100 g]	20
Weißgrad / Whiteness		
	[%]	95.8
Spezifische Leitfähigkeit / Spec. conductivity		
	[µS/cm]	44
Brechungsindex / Refractive Index		
		1.58
Härteindex (Mohs) / Mohs hardness		
		3
Dichte / Density		
	[g/cm ³]	2.4

Produktvorteile / Product properties

- Feines Produkt kombiniert mit niedriger Viskosität, optimiert für RTM-Anwendungen
Fine product in combination with low viscosity, optimized for RTM-application
- Geringe Filtrationsneigung
Optimized filtration behaviour
- Hohe Füllgrade möglich
High loadings possible
- Gute Oberflächenqualität
Good surface quality



Eignung für RTM-Anwendung / Performance in RTM-applications

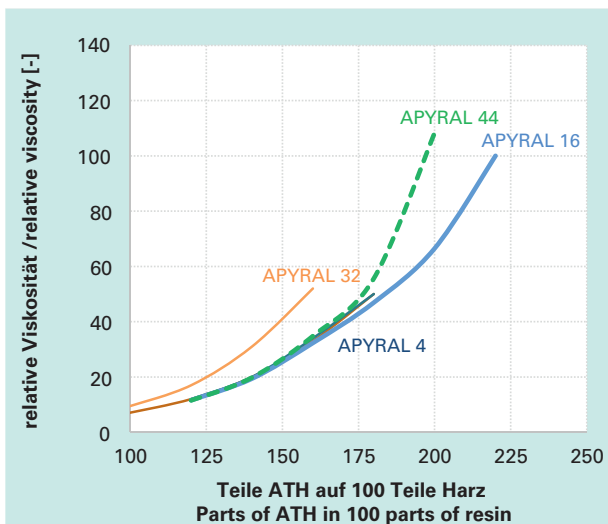


Optimierte Fließfähigkeit mit **APYRAL®44**: Die Markierung zeigt die Fließgrenze nach 10 min. Harzinfusion.

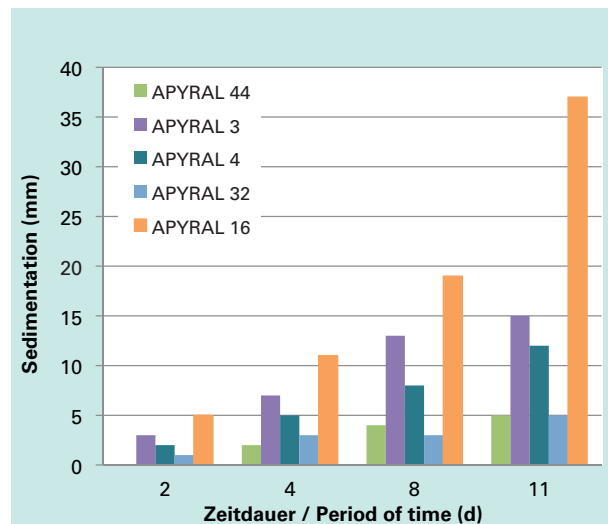
Optimized flowability with **APYRAL®44**. The red arrow marks the flow front after 10 min resin infusion.

Viskositäts- und Absetzverhalten / Viscosity and sedimentation behaviour

Viskositätsverhalten in UP-Harz Palapreg P17-02
Viscosity behaviour in UP-resin Palapreg P17-02



Absetzverhalten in UP-Harz Palatal P80-02 (175 phr)
Settling behaviour in UP-resin Palatal P80-02 (175 phr)



For further information, please contact:

Nabaltec AG
P. O. Box 1860 · D-92409 Schwandorf
Phone +49(0) 9431 53 - 0
Fax +49(0) 9431 7983955
www.nabaltec.de

Sales Dept. Division Functional Fillers

Phone +49(0)9431 53-462/458/467/446
fillers@nabaltec.de

All data listed in this brochure are reference values and subject to production tolerances. These values are exclusive to the product description and no guarantee is placed on the properties. It remains the responsibility of the users to test the suitability of the product for their application.